

# Rogner Bad Blumau

Preisinformation 2012



Rogner Bad Blumau  
A 8283 Bad Blumau 100  
Tel.: +43 (0) 3383-5100-0 · Fax: -808  
spa.blumau@rogner.com  
www.blumau.com



## INKLUSIVLEISTUNGEN UND SAISONEN

Inklusive

### Halbpension

Frühstücksbuffet im Restaurant LebensFroh bis 10.30 Uhr  
Für Langschläfer im Restaurant ObenDrauf im Bademantel bis 12 Uhr  
Abendbuffet oder  
À la carte – nach Verfügbarkeit (mit Aufzahlung)

Tasche, Bademantel, zwei Badetücher für Ihren Aufenthalt  
Seifenrecht  
Öffentlicher Garagenplatz

À la carte Restaurant „GenussReich“ – 100% Region  
Gault Millau Haube · 1 à la carte Stern · Hochwertigste Zutaten ·  
Ausgewählte Weine · Herzliches Service · Dinieren bei Kerzenschein

Bade- und Thermallandschaft mit 11 unterschiedlichen Innen- und Außen-  
becken · Whirlpools · Wellen- und Kinderbecken · Melchior Thermal- und ein-  
zigartige Vulkania Heilquelle mit Heilsee · Unterwassermusik · Bodensprudel

Wohlfühl- und Entspannungsareal · Versteckte Plätze und Ruheoasen · Raum  
der Stille · Galerien · Begrünte Dächer · Garten der 4 Elemente mit 30.000 m<sup>2</sup>  
Erholungsfläche · Themenpfade

Saunalandschaft · Finnische Außensauna · Felsensauna · Römisches Schwitzbad ·  
Türkisches Dampfbad · Bio- und Kräutersanarium · Aromaraum mit Aquaviva ·  
Sprudelbecken und Kaltwasserbecken · Ruheraum und Liegegalerien

Rituale und betreute Spezialaufgüsse · Naturreine, hochwertige Öle · Honig ·  
Salz · Aufguss · Geführte Entspannung im Biosanarium · Qi Gong im Römischen  
Schwitzbad

Sport- und Freizeitprogramm · Aqua Qi Gong · Aqua Fitness · Morgenlauf ·  
Der Sonnengruß · Gymnastikraum · Hausführungen · Dorfwanderung

Holen Sie sich mit dem „Seifenrecht“ das „Vulkania Heilwasser“ in einem  
handgeschöpften Stück Natur aufs Zimmer.

Gegen Aufzahlung: Salzgrotte · AlphaSphere · Steirischer Aufguss mit Birken-  
zweigen · Noreia-Energieaufguss · Pilates · Tibetische Gesundheitsübungen ·  
Stretching · Aqua Jogging · uvm.

### Saisonen 2012

Saison A	Saison B	Saison C*
09.01.12 – 30.03.12	30.03.12 – 10.04.12	25.10.12 – 04.11.12
10.04.12 – 24.06.12	27.07.12 – 25.10.12	23.12.12 – 06.01.13
29.06.12 – 27.07.12	04.11.12 – 23.12.12	

\*) Ihre Anfrage für die Saison C richten Sie bitte direkt an unser Reservierungsteam unter Tel.: +43 (0)3383-5100-9449 · E-Mail: [reservierung@blumau.com](mailto:reservierung@blumau.com)



## ZIMMERKATEGORIEN

Die nach der Philosophie von Friedensreich Hundertwasser angelegten Zimmer, Suiten und Appartements sind ausgestattet mit Holzmöbeln, Parkettböden, Minibar, Telefon, Sat-TV mit integriertem Radio, Zimmersafe, Haarfön, teilweise Kaffee- und Teeservice. Die Preise verstehen sich exklusive Kurtaxe und Nächtigungsabgabe.

### Doppelzimmer Kunsthaus

Rund 23 m<sup>2</sup> – mit Dusche / WC. Direkte Anbindung an den Thermal- und Restaurantbereich.

Standard	p.P.	€ 94,00 – 147,00
Komfort	p.P.	€ 100,00 – 153,00
Komfort Panorama mit Balkon	p.P.	€ 115,00 – 168,00

### Doppelzimmer Friedensreich im Stamm- oder Ziegelhaus

Rund 25 m<sup>2</sup> – Komfortzimmer mit Dusche / WC. Direkte Anbindung an den Thermal- und Restaurantbereich. Je nach Kategorie mit Balkon, freiem Blick in die Natur oder zum Pool sowie Wolkenreichmatratzen für einen gesunden Schlaf.

Standard	p.P.	€ 100,00 – 153,00
Komfort mit oder ohne Balkon	p.P.	€ 106,00 – 165,00
Komfort Panorama mit oder ohne Balkon	p.P.	€ 109,00 – 168,00
Komfort Wolkenreich	p.P.	€ 115,00 – 168,00

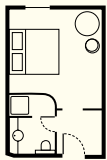
Preise bei 2er-Belegung pro Person. Einzelzimmerzuschlag: € 30,00 pro Nacht.

### Junior Suiten im Stamm-, Ziegel- oder Kunsthaus

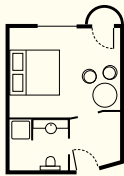
Rund 50 m<sup>2</sup> – bis 4 Personen. Vorraum, Wohnraum mit Doppelcouch, Schlafzimmer mit Doppelbett und durchgehender Matratze. Alle Räume hochwertig und stilvoll ausgestattet mit Natur-Vollholzmöbel der Linie „Grüne Erde“ und akzentuiert durch bekannte Design-Klassiker, Dusche & WC, Balkon, direkte Anbindung zum Thermal- und Restaurantbereich.

Junior Komfort	p.P.	€ 150,00 – 206,00
----------------	------	-------------------

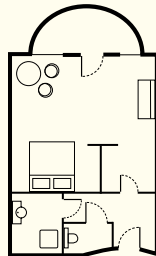
## Wohnbeispiele



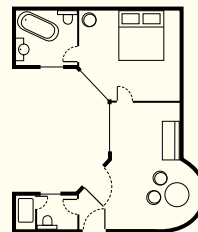
Doppelzimmer Kunsthaus



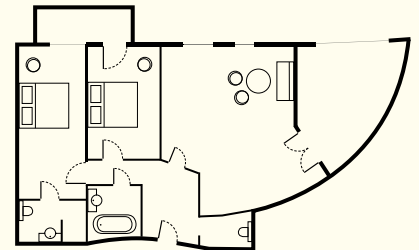
Doppelzimmer Friedensreich mit Balkon



Studio



Appartement Waldhofhaus



Suite Grande

## Studios und Suiten im Steinhaus

Im Grünen mit direkter Anbindung an den Thermal- und Restaurantbereich.

**Studio:** Rund 40 m<sup>2</sup> – Einraum bis 4 Personen. Vorraum, Wohn-Schlafraum mit Doppelbett und -couch, Bad mit Dusche, separates WC und Balkon / Terrasse.

**Suiten:** Rund 50-60 m<sup>2</sup> – bis 4 Personen. Vorraum, Wohnraum mit Doppelcouch, Schlafzimmer, Bad mit Badewanne und Dusche, separates WC und Balkon / Terrasse sowie in den Obergeschossen mit Panoramablick.

**Suite Grande:** Rund 90-100 m<sup>2</sup> – bis 6 Personen. Vorraum, Wohnraum mit Doppelcouch, 2 Schlafzimmer, 1 Bad mit Dusche / WC, 1 Bad mit Badewanne, separates WC sowie Balkon.

Studio	p.P.	€ 133,00 – 189,00
Suite Komfort	p.P.	€ 171,00 – 227,00
Suite Panorama	p.P.	€ 179,00 – 235,00
Suite Grande	p.P.	€ 279,00 – 332,00

## Appartements Augenschlitzhaus

Rund 45 m<sup>2</sup> – bis 4 Personen. Ruhig gelegene Wohneinheiten mit Koch-nische, Wohnraum mit Doppelcouch und Schlafzimmer. Je nach Kategorie Bad / Dusche / WC getrennt. Whirlpool mit Thermal- und Süßwasseranschluss. Zugang zum Thermal- und Restaurantbereich übers Freie 300 Meter.

Augenschlitzhaus	p.P.	€ 133,00 – 189,00
------------------	------	-------------------

## Appartements Waldhofhaus

Rund 45 m<sup>2</sup> – bis 4 Personen. Schlafzimmer und Wohnzimmer – hochwertig und stilvoll ausgestattet mit Natur-Vollholzmöbeln der Linie „Grüne Erde“, Lese- und Meditationsplatz, Trinkwasser-Bassin, ein Bad mit Whirlpool (Thermal- und Süßwasseranschluss), ein Bad mit Dusche und WC, Rückzugsort – bewusst ohne TV. Bei 3er oder 4er Belegung wird der Meditationsplatz zum Schlafplatz mit japanischen Tatami-Matten und Futons. Zugang übers Freie 30 Meter.

Waldhofhaus mit begrüntem Innenhof	p.P.	€ 150,00 – 206,00
------------------------------------	------	-------------------

Preise bei 2er-Belegung pro Person. Ab der 3. Person Aufzahlung pro Nacht – Erwachsener je € 45,00, Kind zwischen 6 und 12,99 Jahren je € 25,00.

## ÜBERNACHTUNGS-ARRANGEMENTS

### „Unter der Woche“

2, 3, 4 oder 5 Übernachtungen · ab Sonntag bis Freitag\*

mit Halbpension sowie allen Inklusivleistungen

	Saison A	Saison B
2 ÜN p.P.	ab € 242,00	ab € 258,00
3 ÜN p.P.	ab € 336,00	ab € 360,00
4 ÜN p.P.	ab € 428,00	ab € 456,00
5 ÜN p.P.	ab € 500,00	ab € 530,00

### „Wochenende“

2 oder 3 Übernachtungen · Anreisetag Donnerstag / Freitag / Samstag

mit Halbpension sowie allen Inklusivleistungen

	Saison A	Saison B
2 ÜN p.P.	ab € 252,00	ab € 272,00
3 ÜN p.P.	ab € 363,00	ab € 387,00

### „Eine Woche Urlaub“

7 Übernachtungen · Anreisetag frei wählbar

mit Halbpension

- davon 1 x 4-gängiges Abendmenü inklusive Weinfolge
- 1 x Flasche Sekt und Obst am Zimmer
- Sportkarte

sowie allen Inklusivleistungen

	Saison A	Saison B
7 ÜN p.P.	ab € 812,00	ab € 847,00

Preisbeispiele bei 2er-Belegung im Doppelzimmer Kunsthaus Komfort pro Person. Buchbar in allen Zimmerkategorien auf Anfrage nach Verfügbarkeit. Einzelzimmerzuschlag: € 30,00 pro Nacht

\*) ausgenommen Feiertage und Fenstertage

## PAUSCHALANGEBOTE

### „FühlDichWohl“

mit Halbpension sowie allen Inklusivleistungen plus

Auswahl von 2 aus folgenden 4 Leistungen pro Person:

- 1 x Individualmassage „Buchen Sie Zeit“ (30 min)
- 1 x Primavera Körperpackung „Wacholder-Zypresse“
- 1 x Primavera Ganzkörperpeeling „Wacholder-Zypresse“
- 1 x Personal Training (30 min)

zusätzlich

bei 5 Nächten Auswahl von 1 aus folgenden 3 Leistungen pro Person:

bei 7 Nächten Auswahl von 2 aus folgenden 3 Leistungen pro Person:

- 1 x Individualmassage „Buchen Sie Zeit“ (50 min)
- 1x Primavera-Gesichtsbehandlung (50 min)
- 1x Personal Training (50 min)

	Saison A	Saison B
2 ÜN p.P.	ab € 310,00	ab € 332,00
3 ÜN p.P.	ab € 417,00	ab € 438,00
5 ÜN p.P.	ab € 700,00	ab € 740,00
7 ÜN p.P.	ab € 924,00	ab € 966,00

Preisbeispiel Doppelzimmer Kunsthaus Komfort bei 2er-Belegung. Buchbar in allen Zimmerkategorien auf Anfrage nach Verfügbarkeit.

### „ReineFrauensache“

mit Halbpension

- 1 x Flasche Prosecco pro Suite in der Hotelbar

sowie allen Inklusivleistungen plus pro Person

- 1 x Individualmassage „Buchen Sie Zeit“ (30 min)
- 1 x Kaffee-Peeling und Pflege von „Seifensieder“
- 1 x Aroma-Duftentspannung gemeinsam mit Ihren Freundinnen (30 min)
- Sportkarte

Steinhaus Suite mit 2 getrennten Schlafmöglichkeiten

	Saison A	Saison B
2 ÜN p.P.		
bei 2er Belegung	ab € 346,00	ab € 360,00
bei 3er Belegung	ab € 294,00	ab € 304,00
bei 4er Belegung	ab € 270,00	ab € 276,00



### „RomantischeTage – Nur Du & Ich“

mit Halbpension

- davon 1 x Abendessen bei Kerzenschein mit Weinfolge
  - 1 x Flasche Sekt und süße Zotter-Schokoladenüberraschung am Zimmer
- sowie allen Inklusivleistungen plus gemeinsam
- 1 x Tiefenentspannung in der AlphaSphere – „Seite an Seite“ (23 min)
  - 1 x Late Check-Out bis 13 Uhr

	Saison A	Saison B
2 ÜN p.P.	ab € 310,00	ab € 326,00
3 ÜN p.P.	ab € 441,00	ab € 471,00

### „Zum besonderen Anlass“

mit Halbpension

- davon 1 x Gourmet-Menü bei Kerzenschein inklusive Weinfolge
  - 1 x Flasche Rogner Bad Blumau Rotwein und Zotter-Schokoladepralinen am Zimmer
- sowie allen Inklusivleistungen

	Saison A	Saison B
2 ÜN p.P.	ab € 294,00	ab € 308,00
3 ÜN p.P.	ab € 417,00	ab € 441,00

### „100% Genussregion“

mit Halbpension

- davon „100% Region“-Menü im Gourmetrestaurant mit Weinfolge
- sowie allen Inklusivleistungen plus
- 1 x Individualmassage „BuchenSieZeit“ (60 min) mit den hauseigenen Vollsonnenölauszügen
  - 1 x Entschlackende Packung mit Traubentrester und Traubenkernöl
  - 1 x Regionales Genusspaket\*

\*) Apfelkorb am Zimmer · Wein- und Schnapsverkostung · „Küchenstunde“ mit unserem Küchenchef inklusive Verkostung von Bio-Ölen der Ölmühle Fandler · Kostenlose Fahrradnutzung während des Aufenthaltes zur Fahrradsaison · Dorfwanderung durch Bad Blumau mit Oma Gross · Besuch der Zotter Schokoladenmanufaktur mit Selbstanreise

	Saison A	Saison B
5 ÜN p.P.	ab € 820,00	ab € 853,00
7 ÜN p.P.	ab € 1.015,00	ab € 1.071,00

Preisbeispiele Doppelzimmer Friedensreich Komfort bei 2er-Belegung. Buchbar in allen Zimmerkategorien auf Anfrage nach Verfügbarkeit.

Änderungen sowie Satz- und Druckfehler vorbehalten.

### „HochZeit für Hochzeiter“

mit Halbpension

- davon 1 x Frühstück ans Bett
  - davon 1 x Romantisches 7-gängiges Hochzeitsdinner mit Weinfolge
  - 1 x Flasche Champagner und Zotter-Schokoherzen am Zimmer
- sowie allen Inklusivleistungen plus
- 1 x Individualmassage – „BuchenSieZeit“ (50 min)
  - 1 x Tiefenentspannung in der AlphaSphere – „Seite an Seite“ (23 min)
  - 1 x Reservierte Kuschelliege in der Therme für einen Tag
  - Taufen Sie Ihren eigenen Rosenstock im Rogner Bad Blumau

Gutschein für ein Candle Light Dinner am ersten Hochzeitstag, einlösbar im Monat Ihres ersten Hochzeitstages im à la carte Restaurant.

Junior Suite für das Hochzeitspaar

	Saison A	Saison B
3 ÜN p.P.	ab € 606,00	ab € 633,00

Willkommen bei my rogner®



Online anmelden – my rogner® Mitglied werden – Punkte sammeln und exklusive Vorteile genießen. Sie starten mit 20 Bonus-Punkten als Dankeschön für Ihre Registrierung.

Mehr unter +43 (0) 3383-5100-101 · [www.myrogner.com](http://www.myrogner.com)

### Freude schenken

Entspannung, Erholung oder bewusste Zweisamkeit.

Gutscheine liebevoll ausgesucht und verpackt.

Tel.: +43 (0) 3383-5100-9473

[gutscheine@blumau.com](mailto:gutscheine@blumau.com)



## PREISINFORMATION

Warum Ab-Preise und warum wir Ihnen nicht immer den günstigsten Preis anbieten können? Unser Hotel und Angebot zeichnet sich durch Individualität aus. Jedes Zimmer ist durch die Architektur, die Größe und den Ausblick besonders. Unter der Woche sind Angebote günstiger als am Wochenende. Weiters entscheiden Schulferien und Feiertage sowie die Jahreszeit über die Nachfrage von Zimmern und die dadurch abgestimmten Saisonen. Die aktuellen Preise und Verfügbarkeiten für Ihr geplantes Reisedatum erhalten Sie gerne auf Anfrage.

Für Kinder bis zu 5,99 Jahren sind Übernachtung und Halbpension gratis. Bei einem Aufenthalt mit zwei Vollzahlern im Doppelzimmer erhalten Kinder von 6 bis 12,99 Jahren eine 50-%ige Ermäßigung auf Übernachtung und Halbpension. Seminar- und Gruppentarife auf Anfrage.

Alle Angaben in der Preisliste entsprechen dem Stand bei Drucklegung und verlieren bei Auflage einer neuen Preisliste ihre Gültigkeit. Preise inklusive Mehrwertsteuer, exklusive € 1,00 Kurtaxe und € 1,00 Nächtigungsabgabe pro Person und Nacht. Änderungen, Irrtümer, Druck- und Satzfehler sind ausdrücklich vorbehalten. Bei Fragen zögern Sie bitte nicht uns anzurufen. Unser Reservierungsteam steht unter +43 (0) 3383-5100-9449 gerne zur Verfügung.

Angebote · Verfügbarkeiten · Saisonelle- und Themen-Arrangements · Tipps · Gelegenheiten für Kurzsentschlossene · Detaillierte Informationen unter [www.blumau.com](http://www.blumau.com)

Stand November 2011 – erste Auflage.

## GUT ZU WISSEN

Einige Zimmer zeichnen sich durch besondere Individualität aus und variieren in Größe, Ausstattung und bevorzugten Ausblicken. Im „Wolkenreich“ schlafen Sie unter Baldachinen, rückenschonend auf individuell verstellbaren Matratzen. Vereinzelt setzen bekannte Designklassiker Akzente.

Viele Appartements des Steinhauses, die Waldhofhäuser und sämtliche Junior Suiten wurden vom österreichischen Unternehmen „Grüne Erde“ ausgestattet. Das Unternehmen pflegt traditionell einen schonenden Umgang mit der Natur und verarbeitet ausschließlich Vollholz aus nachhaltiger, europäischer Forstwirtschaft in bester Qualität.

Um auch Kulinarisch das Beste bieten zu können, stammt ein Großteil der vorwiegend biologischen Lebensmittel aus landwirtschaftlichen Betrieben der Region. Natürliche, heimische Küche frisch auf den Tisch.



Besuchen Sie uns auf Facebook!  
[www.facebook.com/rognerbadblumau](http://www.facebook.com/rognerbadblumau)

## GESAMTERLEBNIS ROGNER BAD BLUMAU

### Wo liegt Ihr besonderes Interesse?

Gerne plant und gestaltet unser Reservierungsteam – abgestimmt auf Ihre Bedürfnisse – Ihren individuellen Aufenthalt.

Information und Reservierung  
+43 (0) 3383-5100-9449 · [reservierung@blumau.com](mailto:reservierung@blumau.com)

## BUCHUNGSHINWEISE

Mindestaufenthalt: Wochenende 2 Nächte, Feier- und Ferientage 3 Nächte.

**Check-In** · Am Anreisetag ist der Eintritt in die Bade-, Thermal- und Saunalandschaft bereits ab 9 Uhr morgens kostenlos inkludiert. Ihr Zimmer ist bis spätestens 16 Uhr bezugsfertig.

**Check-Out** · Nach dem Check-Out um 11 Uhr bieten wir Ihnen eine vergünstigte Thermenkarte zum Preis von € 18,00 pro Person an. Mit dieser können Sie die Bade-, Thermal- und Saunalandschaft bis 23 Uhr nutzen.

Alle Zimmer werden als Nichtraucher-Zimmer geführt. Haustiere sind aus hygienischen Gründen nicht erlaubt.

**Frühbucherbonus** · Buchen Sie Ihren Aufenthalt von mindestens 3 Nächten bereits 3 Monate im Voraus und zahlen Sie um 5% weniger, ausgenommen Sonderarrangements und -aktionen. Nicht kombinierbar mit anderen Rabatten.

**Saunarituale und Spezialaufgüsse** · Die Sauna ist eine textiltfreie Zone und steht unseren Gästen ausnahmslos erst ab 16 Jahren zur Verfügung. Damensauna einmal täglich.

**greenprint** \* Ein Beitrag zum Klimaschutz:  
Wir drucken klimaneutral bei gugler\*

## ÜBERRASCHUNGS-SERVICE

**Kleine Aufmerksamkeiten, die das Leben schöner machen.**

Geburtstag oder Hochzeitstag während Ihres Aufenthaltes? Machen Sie diesen Tag mit unserer Hilfe zu etwas ganz Besonderem. Gerne organisieren wir Blumen, Torten, Sekt und vieles mehr. Bitte 48 Stunden vorher um Anmeldung.

**Einem unvergesslichen Erlebnis sind keine Grenzen gesetzt**  
Ballonfahrt · Feuerwerk · vieles mehr

Information & Bestellung  
+43 (0) 3383-5100-9801 · [grel@blumau.com](mailto:grel@blumau.com)



Kunsthau



Stammhaus



Ziegelhaus



Augenschlitzhaus

## HÜGELWIESENLAND

Von Friedensreich Hundertwasser architektonisch in naturnaher Bauweise gestaltet, ist das Rogner Bad Blumau in ungleichen Vierteln angelegt. Das Zentrum bildet die ringförmige Innen- und weitläufige Außentherme. Unterschiedlichste Wohn-, Bade- und Restaurantbereiche verzweigen sich von der Mitte aus hin in die offene Landschaft und verwöhnen mit unzähligen Rückzugsmöglichkeiten.

Unebene Böden, Lebensbäume, „tanzende“ Fenster, bunte Säulen und bewachsene Dächer – jedes Haus erzählt eine Geschichte.

**Stammhaus** · Die goldene Kuppel symbolisiert Werte, Reichtum und Glück.

**Ziegelhaus** · Fassadengestaltung aus Dachziegeln alter Bad Blumauer Bauernhäuser.

**Kunsthau** · Architektonisch dem Kunsthaus in Wien nachempfunden.

**Steinhaus** · Gekennzeichnet durch die aufwändige Steinfassade.

**Waldhofhaus** · Versteckt unter der Erde mit viel Licht über dem Innenhof.

**Augenschlitzhäuser** · Verdanken den Namen ihrer Form.